

COMUNE DI CESENATICO
PROVINCIA DI FORLÌ - CESENA

Ex- COLONIA BONOMELLI
PROPOSTA DI ACCORDO OPERATIVO
(ART.38 LR. 27/2017)

COMMITTENTE:
Soc. PANDA S.A.S
DI ZACCHERONI ALBERTO E C.

PROGETTISTI:
STUDIO ASSOCIATO PREGER
- ARCH. EDOARDO PREGER
- ARCH. MARCO PREGER

ARCH. GIOVANNI LUCCHI

A - PROGETTO URBANO

TAV. N°

A8

VILLINI- STATO COMPARATO

STUDIO ASSOCIATO PREGER

VIA DELL'ARRIGIONI N°220
47522 CESENA (FC)
T. 0547/318943 - F. 0547/416365
INFO@STUDIOASSOCIATOPREGER.IT

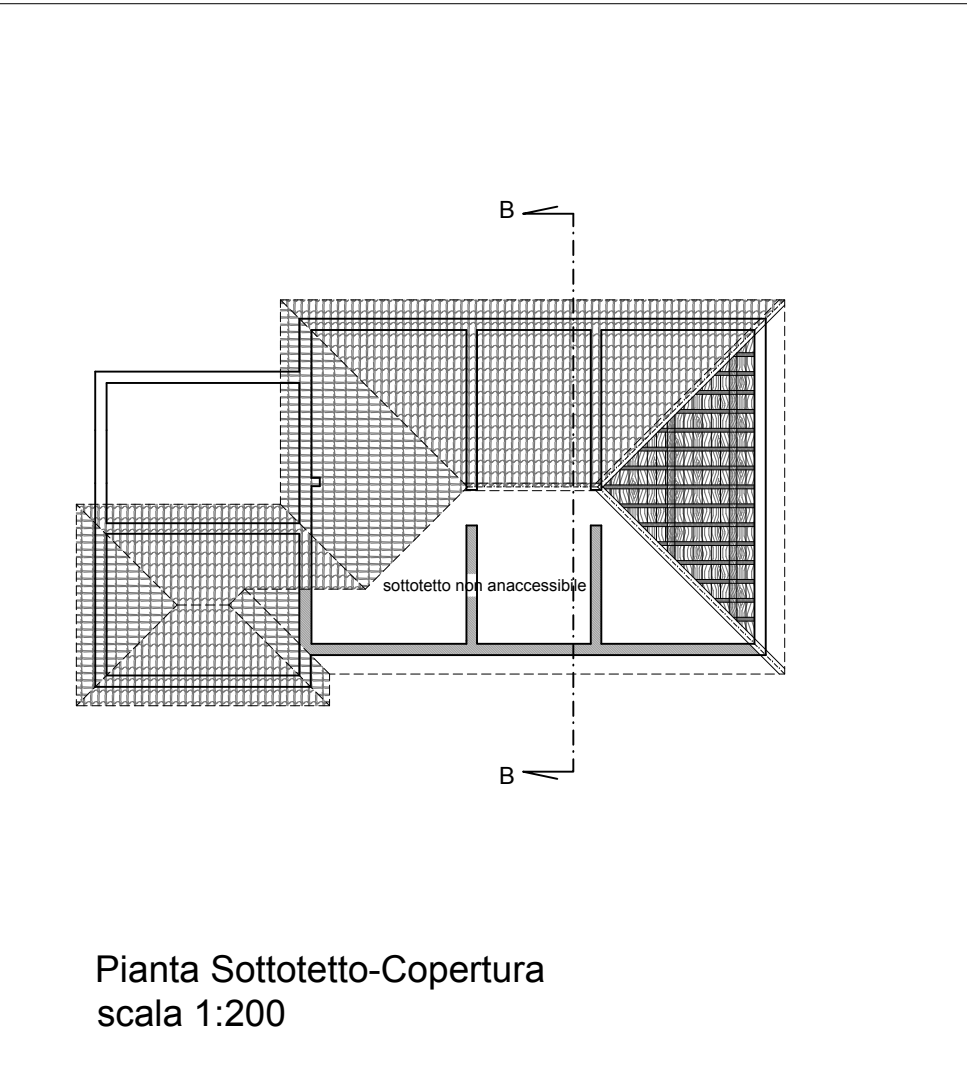
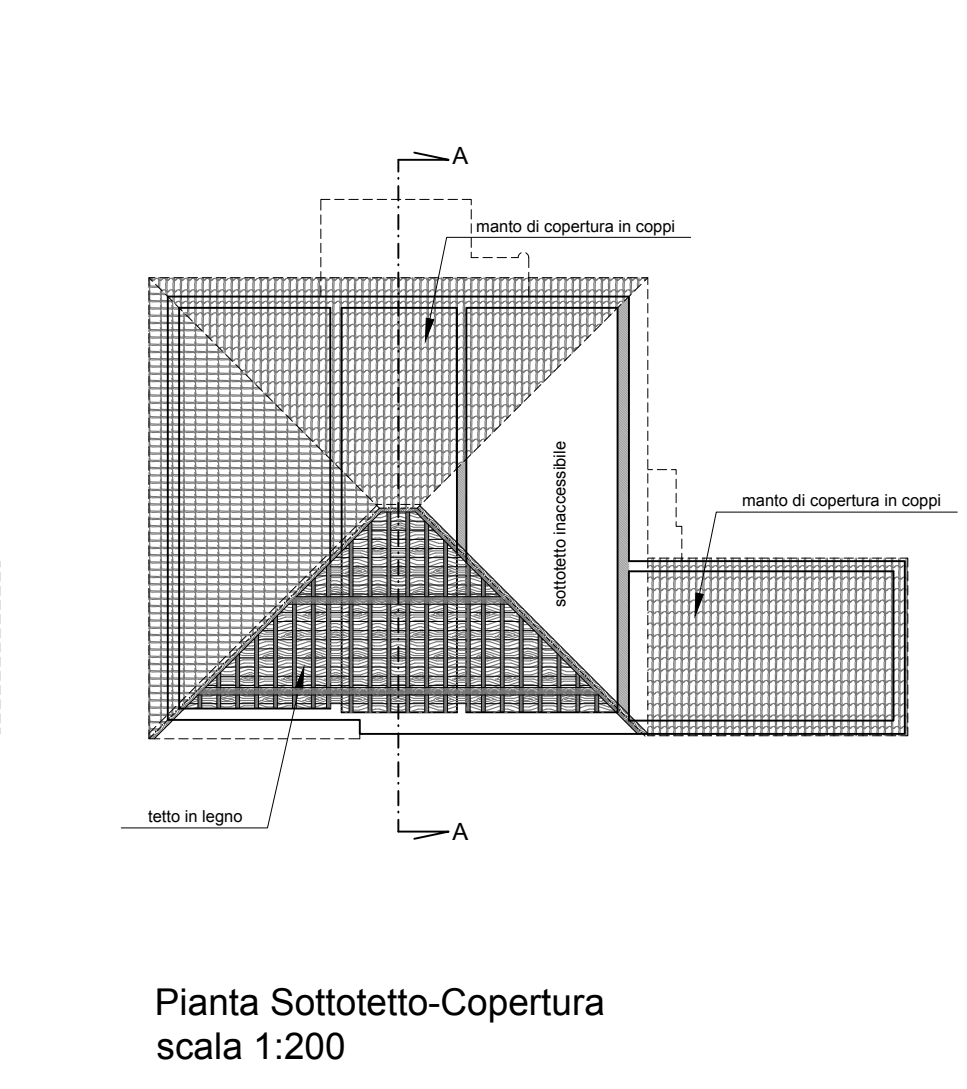
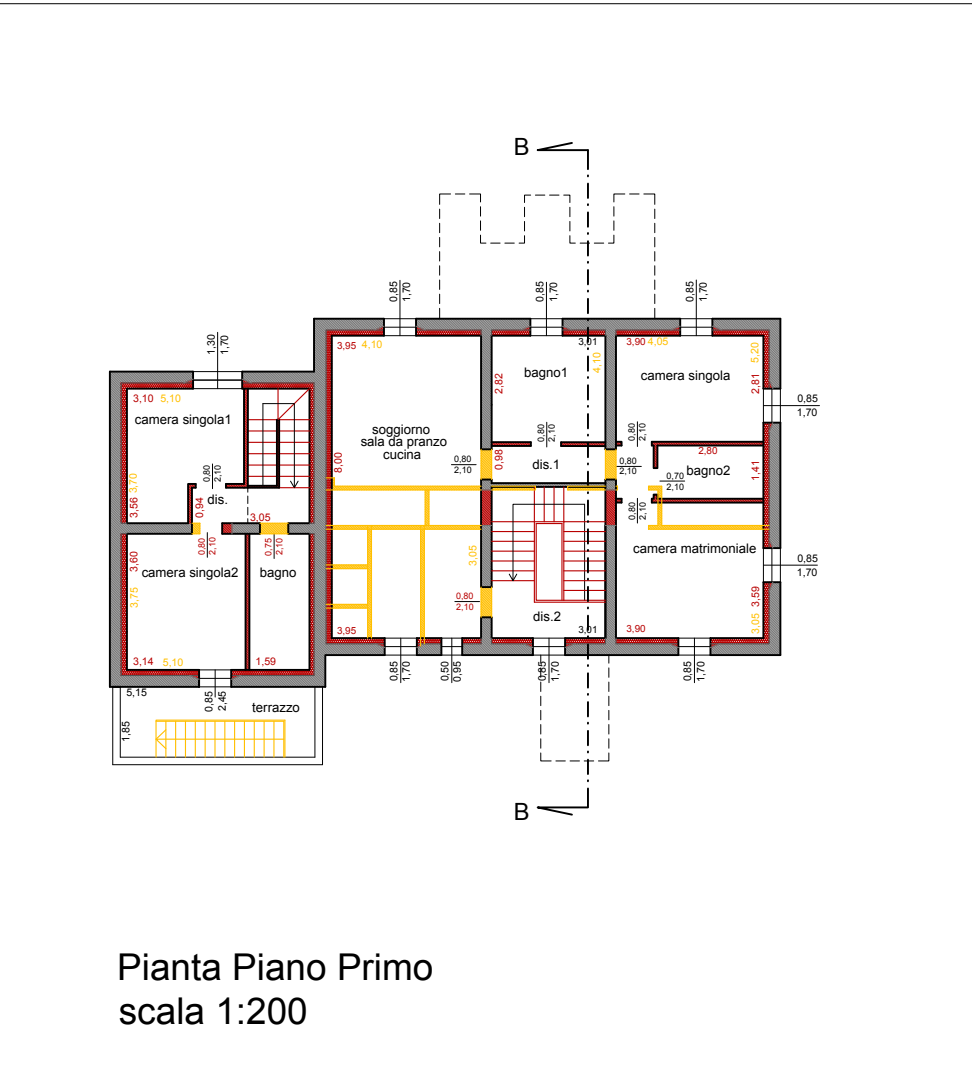
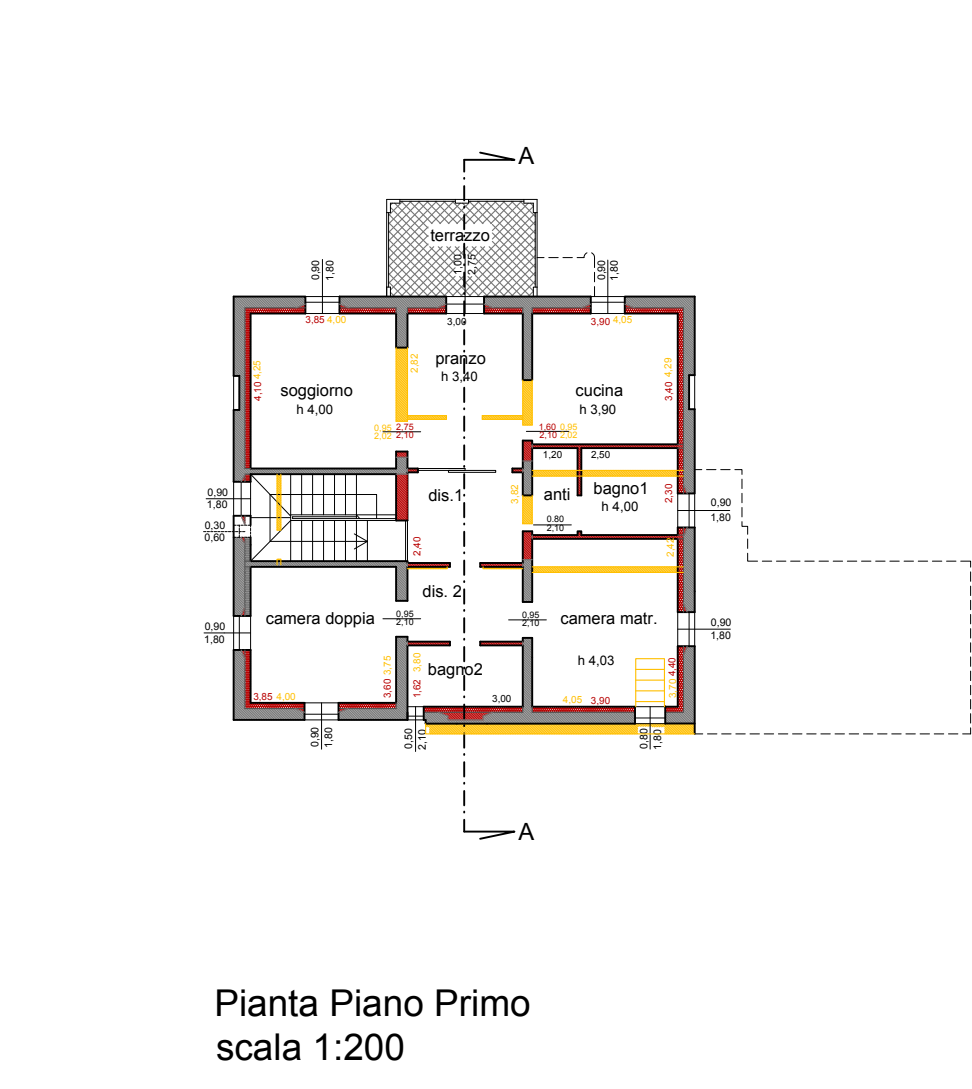
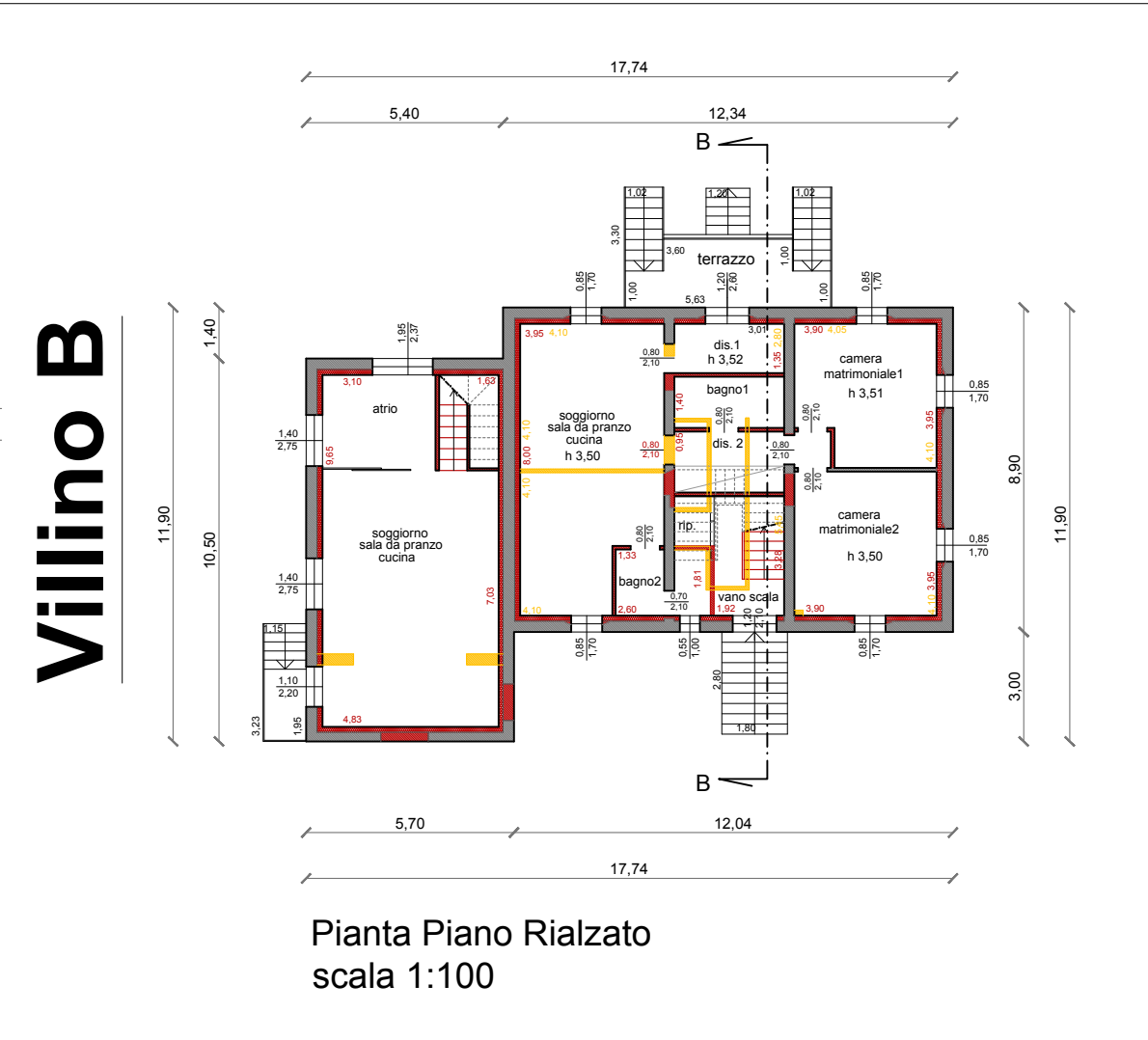
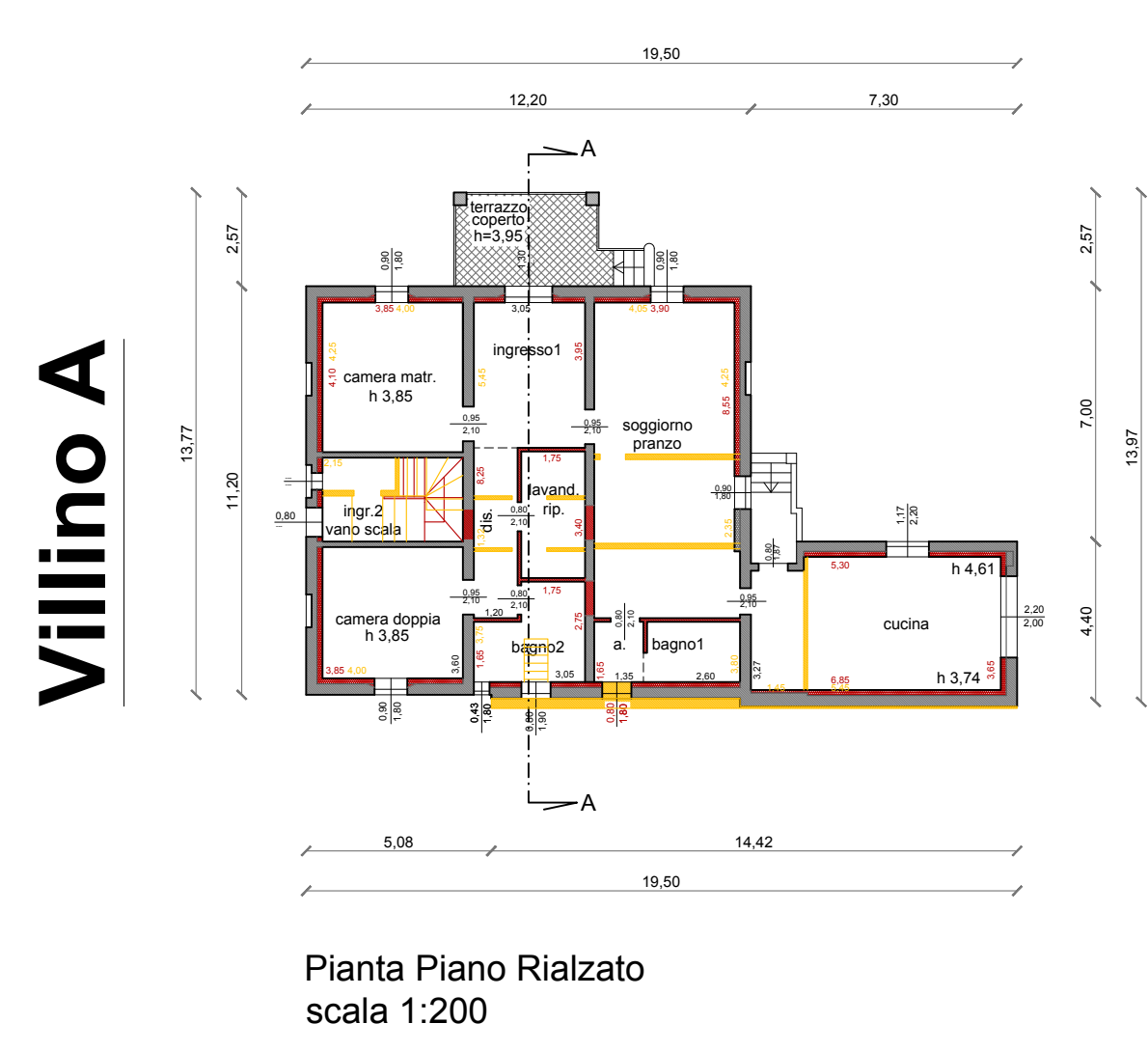
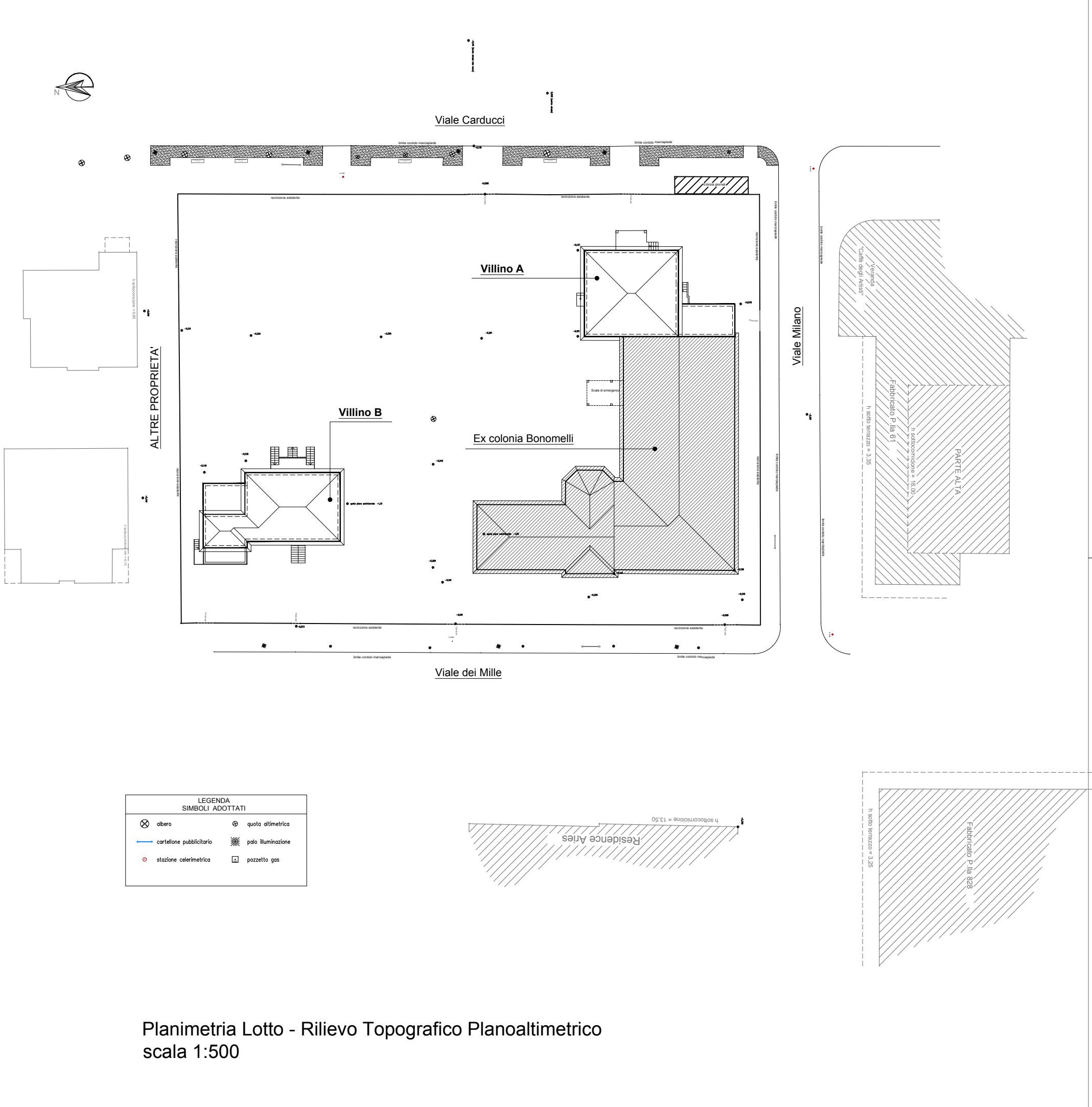
scala: 1:200

data: 10-2022

revisione n°

estremi autorizzativi:

nota: è proibita la riproduzione totale o parziale degli elaborati progettuali senza previa esplicita autorizzazione del progettista



<p>piano rialzato</p> <p>S.U. = 124.04 mq S.A. = 19.13 mq</p> <p>S.U. = 113.13 mq S.A. = 38.67 mq</p>
<p>piano primo</p> <p>S.U. = 99.21 mq S.A. = 9.34 mq</p> <p>S.U. = 115.34 mq S.A. = 9.34 mq</p>
<p>Superficie coperta (invariata)</p> <p>185.30 mq 185.30 mq</p>
<p>Superficie totale (invariata)</p> <p>definire mq seminterato</p>

<p>piano rialzato</p> <p>S.U. = 117.43 mq S.A. = 14.83 mq</p> <p>S.U. = 111.54 mq S.A. = 14.38 mq</p>
<p>piano primo</p> <p>S.U. = 103.31 mq S.A. = 9.58 mq</p> <p>S.U. = 119.70 mq S.A. = 6.30 mq</p>
<p>Superficie coperta (invariata)</p> <p>188.24 mq 184.24 mq</p>
<p>Superficie totale (invariata)</p> <p>definire mq seminterato</p>